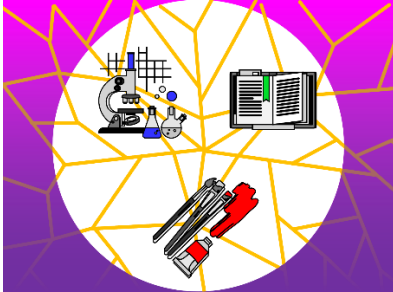


LEITBILD DER PRIMARSCHULE BENKEN

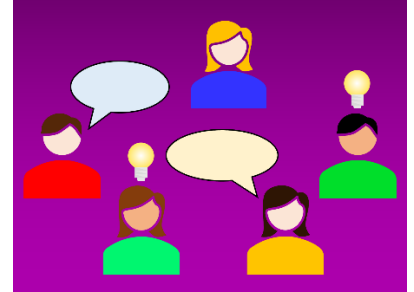
MITEINANDER - VONEINANDER



Lebensraum Schule

*Gemeinschaft
Zusammen gestalten*

Wir pflegen das Zusammenleben an unserer Schule mit einer toleranten Schulkultur, klassenübergreifenden Erlebnissen und Ritualen. Vertrauen, Respekt und Humor sind uns wichtig im Umgang miteinander.



Kooperation

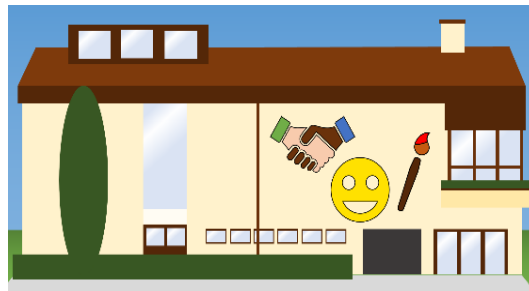
*Wertschätzende Grundhaltung
Vernetzung*

Individuelle Fähigkeiten und vorhandene Ressourcen nutzen wir für eine wertschätzende Zusammenarbeit. Wir kommunizieren offen, klar und direkt.

Kooperation

*Wertschätzende Grundhaltung
Vernetzung*

Individuelle Fähigkeiten und vorhandene Ressourcen nutzen wir für eine wertschätzende Zusammenarbeit. Wir kommunizieren offen, klar und direkt.



Lehren + Lernen

*Stärkenorientiert
Einbezug der Lebenswelt*

Gemeinsam gestalten wir aktivierende Lernumgebungen, die handelndes Lehren und Lernen mit Freude ermöglicht. Durch eine wohlwollende Haltung fördern wir Stärken und Vielfalt an unserer Schule.

Betrieb und Infrastruktur

*Zeitgemäss
Für die Bevölkerung*

Der Herzschlag unserer Schule ist in den Klassenzimmern und darüber hinaus im ganzen Dorf spürbar. Unsere Innen- und Aussenräume sind anregend gestaltet, decken die Ansprüche der heutigen Zeit und stehen allen zur Verfügung.

